

Rakennussiivoja - puhdistus- ja logistiikkapalveluiden ammattilainen

RekryKoulutus

Kohderyhmä

Koulutus on tarkoitettu työttömille tai työttömyysuhan alaisille puhdistuspalvelualan työtehtävistä kiinnostuneille ja alalle soveltuville henkilöille. Koulutus soveltuu ammatinvaihtajille sekä alan työkokemusta omaaville henkilöille, jotka haluavat kouluttautua rakennusteollisuuden puhdistus- ja logistiikkapalveluiden osaajiksi.

Koulutuksen tavoite

Koulutuksen tavoitteena on, että opintojen päättyessä opiskelijoilla on valmiudet suoriutua vaihtelevista työtehtävistä erilaisissa rakennus- ja saneerauskohteissa. Koulutuksen hyväksytyt suorittaneet opiskelijat työllistyvät Arsedel Oy:n (www.arsedel.fi) palvelukseen.

Opetusjärjestelyt

Koulutus toteutetaan käytännönläheisenä lähiopetuksena, työssä oppimisena ja ohjattuna itseopiskeluna. Työssä oppiminen toteutetaan pääkaupunkiseudun työkohteissa ammattitaitoisten työpaikkaohjaajien ohjauksessa. Työssä oppimisessa noudatetaan pääsääntöisesti rakennusalan työaikoja klo 7.00–15.30.

Koulutuksen alkuvaiheessa laaditaan henkilökohtainen osaamiskartoitus ja tuetaan aikuisena oppimiseen. Opintoviikko koostuu keskimäärin kahdesta lähiopetuspäivästä ja kahdesta työssä oppimispäivästä sekä yhdestä itseopiskelupäivästä. Lähiopetus tapahtuu Tikkurilassa, Neilikkatie 8.

Koulutuksen sisältö

- orientaatio opintoihin ja oma osaamiskartoitus
- rakennustyömaan prosessit
- työturvallisuus ja ergonomia
- laadukas asiakaspalvelu ja kannattavuus
- rakennusaikainen suojaus
- puhdistusaineet, työvälineet ja – koneet
- pintamateriaalit ja niiden käyttöönottopesut
- raivaus- ja ylläpitosisivous
- pölyttömyys- ja käyttöönottoisuus
- erikoistyöt ja – aineet, lisäpalvelut

Koulutuksen aikana suoritetaan työturvallisuuskortti ja hygieniapassi.



Hakijalta edellytetään

- Riittävä fyysinen kunto ja terveys
- Kiinnostusta työskennellä rakennus- ja logistiikkapalveluissa
- Joustavuus ja valmius projektiluontoiseen työskentelyyn vaihtuvissa työkohteissa
- Riittävä suomen kielen taito selviytyä opiskelussa ja työyhteisössä
- Ajokortti ja rakennusalan kokemus luetaan eduksi

Ennen työllistymistä tehdään suppea turvaselvitys.

Koulutuksen kesto

Koulutus alkaa 8.11.2010 ja päättyy 7.2.2011 (61 pv).

Opiskelijavalinta

Opiskelijat valitaan hakemusten ja haastattelujen perusteella. Koulutukseen voit hakea osoitteessa www.mol.fi/koulutukset (Koulutuksen numero on **625647**) viimeistään **19.10.2010**.

Koulutuksen järjestäjä

Koulutuksen järjestää Tiicon Consulting oy, Arsedel oy ja Vantaan työ- ja elinkeinotoimisto.

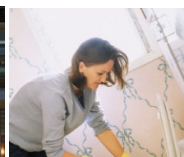
Lisätietoa

Arsedel (työtehtävistä): Pirjo Kinnunen puh. 040 516 6232
Tiicon (koulutuksesta): Ismo Pesonen puh. 050 514 4508
Koulutukseen hakeutumisesta ja koulutuksen aikaisista etuuksista voi tiedustella työlinjan koulutusneuvonnasta (puh: 010 19 4901, sähköposti: koulutusneuvonta@te-toimisto.fi).



ARSEDEL
OSAKEYHTIÖ

 **Tiicon Consulting oy**



'Rakстыö on itsenäistä, vaihtelevaa ja säännöllistä päivätyötä.'